

# Littérature relative aux 7 enjeux du CCPH

## Enjeu #2

L'accès à la formation postsecondaire et aux stages

### Pour une transition secondaire-postsecondaire réussie

Débuter Tôt



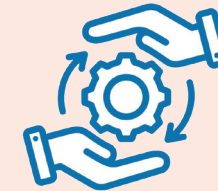
Présence d'une personne pivot

Collaboration

Alliance entre connaissances et expériences

### Programme de soutien à la transition postsecondaire: les formules

Programmes adaptés offerts dans les écoles



Programmes immersifs permettant de vivre sur le campus

Programmes en ligne

Programmes de tutorat

### Fréquentation et état de la situation

Augmentation croissante du nombre de personnes ayant des incapacités dans les établissements postsecondaires.



Plus faible présence des personnes ayant des incapacités intellectuelles ou neurodéveloppementales.

### En général

#### Les obstacles à la transition secondaire-postsecondaire pour les jeunes ayant des incapacités:



Absence de lois encadrant sa mise en œuvre



Manque de connaissances et d'implication des familles dans le développement des plans d'interventions



Opérationnalisation parfois incohérente ou inégale d'un établissement scolaire à l'autre



Manque de temps et de connaissances des personnes professionnelles

### Initiatives et solutions visant l'inclusivité des études postsecondaires



Programmes d'éducation spécialisée favorisant l'autonomie



Participation avec le soutien d'une personne facilitatrice



Valorisation de la conception universelle et du développement d'environnements d'apprentissage individualisés



Offre d'accommodements basée sur des besoins et non sur un processus d'évaluation du fonctionnement

### Stages et apprentissages intégrés au travail



Importance accrue en raison des difficultés à trouver une première expérience de travail

Moins grands accès aux stages et apprentissages intégrés au travail

#### Parmi les solutions:



Mise en place de programmes offrant des incitatifs financiers aux employeurs



Accès aux accommodements dont elles ont besoin et flexibilité des conditions de participation.