

Le Comité consultatif Personnes handicapées fête ses 5 ans !

Pour souligner cet anniversaire, nous vous proposons de revenir sur les faits saillants qui jalonnent l'histoire du CCPH !

Le CCPH, pourquoi ?

- ▶ Depuis toujours, les PSH¹ sont très désavantagées en matière d'emploi, qui est pourtant un facteur central d'intégration sociale des individus.
- ▶ L'Enquête canadienne sur l'incapacité de 2017 indique que le taux d'emploi des personnes de 15 à 64 ans avec incapacité est de 55 %, contre 75 % chez celles sans incapacité.
- ▶ L'emploi des PSH est un dossier complexe qui a de multiples ramifications. Le CCPH travaille prioritairement sur les obstacles liés aux milieux de travail.
- ▶ L'emploi des PSH est une responsabilité partagée. Il est nécessaire de faire travailler ensemble les acteurs concernés.
- ▶ La rareté de main-d'œuvre au Québec n'est pas prête de s'estomper. Ainsi, il devient de plus en plus nécessaire d'adopter des services, programmes et mesures qui favorisent la participation de toutes les personnes aptes au travail.
- ▶ Les acteurs des milieux de travail (employeurs et syndicats) ont besoin d'être accompagnés pour intégrer, réintégrer et maintenir en emploi les PSH.
- ▶ Les services publics d'emploi destinés aux PSH et à leurs milieux de travail doivent être améliorés et développés.



En 2017, on comptait plus de 350 000 personnes avec incapacité au chômage ou inactives sur le marché du travail.

Consultez le site web du CCPH :
ccpersonneshandicapees.com

Le CCPH en chiffres



17 membres
bénévoles



1 coordinatrice
assistée par des
ressources externes



24
assemblées
des membres



24



rencontres de l'exécutif
précédées de rencontres
avec la présidence

12



comités de
travail internes



10 participations à des
comités externes



3 avis produits,
avec leurs
annexes et dérivés

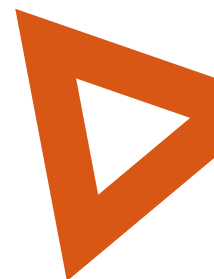


1 portrait complet
de l'emploi des PSH
réalisé, comportant
une quinzaine de
documents



40

documents destinés à la
CPMT², au MTESS³ et à
EQ⁴ : rapports, analyses,
propositions, notes,
tableaux de bord, etc.



25 événements
auxquels le CCPH
a participé



6 webinaires qui ont réuni 805
participants et qui ont été
ensuite visionnés 1440 fois



2 capsules-témoignages
d'Angelo Schiraldi et
Valérie-Jessica
Laporte, qui ont
généralisé 1200 vues



1 site web accessible
compte Facebook
compte LinkedIn
chaîne YouTube
infolettre (4 par an)



² Commission des partenaires du marché du travail

³ Ministère du Travail, de l'Emploi, et de la Solidarité sociale

⁴ Emploi-Québec

Le CCPH en action !

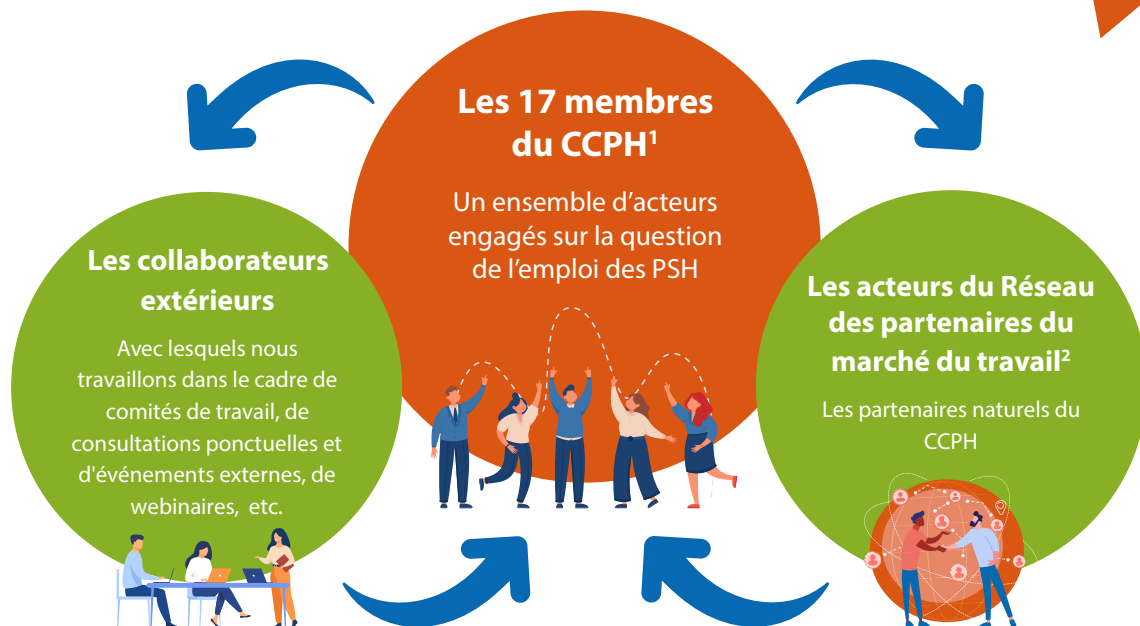
- ▶ En ce qui concerne la **Stratégie nationale pour l'intégration et le maintien en emploi des personnes handicapées 2019-2024**, le CCPH a :
 - produit un avis sur le cahier de consultation (2017);
 - édité un document d'analyse de la stratégie (2019);
 - émis et mis en oeuvre des propositions pour faire évoluer la stratégie (2021);
 - participé au bilan de mi-parcours (2022).
- ▶ Le CCPH a dressé un grand **portrait de l'emploi des personnes handicapées**, composé notamment d'un lexique, de multiples statistiques, d'un recensement des obstacles, facilitateurs, solutions et d'un portrait de l'offre de services (2019). Il a produit des documents de valorisation et de transfert (2020).
- ▶ Il a émis un **avis sur l'accompagnement des milieux de travail** (2019) ainsi que des documents de valorisation et de transfert destinés aux employeurs et aux syndicats (2022).
- ▶ Il a rédigé un **rapport sur l'accompagnement des syndicats** (2022) et travaille actuellement à la mise en oeuvre de certains des chantiers proposés.
- ▶ Il a produit un **avis sur la transition de l'école au travail des jeunes personnes handicapées de niveau postsecondaire** (2021) et va travailler à la réalisation de

- documents de valorisation et de transfert destinés au milieu de l'éducation et de l'emploi.
- ▶ Il travaille actuellement sur une grande **enquête** portant sur les **personnes en situation de handicap, le télétravail et la formation à distance**.
- ▶ Il participe régulièrement aux **consultations** de la CPMT*, du MTESS* et d'EQ* en lien avec l'évolution et le développement des **services publics d'emploi**.
- ▶ Depuis 2018, il collabore avec le Comité consultatif Femmes autour de **l'emploi des femmes en situation de handicap**.
- ▶ En 2021, il a co-créé une **communauté de pratique** avec l'ensemble des 7 autres comités consultatifs, portant notamment sur **l'intersectionnalité**.
- ▶ En 2019, il a co-organisé l'événement « **Co-créer pour bâtir un avenir inclusif** » avec les Comités consultatifs et les CSMO⁵ et collabore depuis avec plusieurs CSMO.
- ▶ Depuis 2019, il travaille en partenariat avec la CDPDJ⁶ autour de **l'emploi des PSH dans les organismes publics**.

Le CCPH, en réseau !

Écosystème du CCPH

Qui sont nos collaborateurs et partenaires ?



¹ Consultez la [liste des membres sur le site web du CCPH](#)

² Consultez l'[organigramme du Réseau sur le site web de la Commission des partenaires du marché du travail](#)

Avec l'aide financière de :

Commission
des partenaires
du marché du travail
Québec

⁵ Comités sectoriels de main-d'œuvre

⁶ Commission des droits de la personne et des droits de la jeunesse